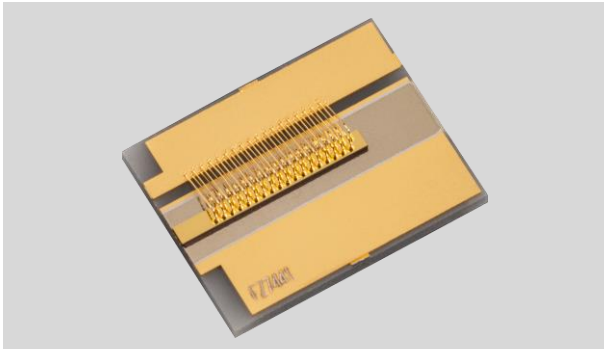


## 1064nm 10W COS 金锡封装激光器

TY-1064±10nm-10.0W-25C-COS-01



天元激光提供 TY-1064±10nm-10.0W-25C-COS-01 无制冷 COS 封装激光器, 采用金锡焊、P Down 封装、高可靠性、输出功率稳定、功率高、效率高、长寿命、兼容性高的一款产品, 在市场上得到广泛应用。

制作工艺均进行了检验与老化, 以保证了产品可靠、稳定、长寿命。

为顾客提供高品质、高性价比的产品是公司追求的目标。

### 工作参数:

功能参数在热沉温度为 25 度下测试, 器件与热沉接触电阻小于 1CM<sup>2</sup> K/W, 超过正常功率范围使用会缩短器件的使用寿命, 避免在结露的环境下使用和存储。

| 参数          | 下限             | 典型值  | 上限   | 单位    | 备注    |
|-------------|----------------|------|------|-------|-------|
| 输出功率        | -              | 10   | -    | W     |       |
| 中心波长        | 1054           | 1064 | 1074 | nm    |       |
| 光谱宽度(FWHM)  | -              | 3.5  | -    | nm    |       |
| 光谱宽度(90%)   | -              | 6.0  | -    | nm    |       |
| 快轴发散角       | -              | 58   | -    | °     | 可准直压缩 |
| 快轴发散角(FWHM) | -              | 30   | -    | °     |       |
| 慢轴发散角       | -              | 11   | -    | °     |       |
| 慢轴发散角(FWHM) | -              | 8    | -    | °     |       |
| 偏振模式        | -              | TE   | -    | -     |       |
| 波长温度系数      | -              | 0.3  | -    | nm/°C |       |
| 发光点尺寸       | -              | 90   | -    | μm    |       |
| 阈值电流        | -              | 0.5  | -    | A     |       |
| 工作电流        | -              | -    | 12.0 | A     |       |
| 工作电压        | -              | 1.65 | 2.0  | V     |       |
| 转换效率        | -              | 60   | -    | %     |       |
| 微分效率        | -              | 1.0  | -    | W/A   |       |
| 储存温度        | 0              | -    | 80   | °C    |       |
| 工作温度        | 15             | -    | 55   | °C    |       |
| 产品尺寸        | 4.5x5.75x0.482 |      |      | mm    |       |

### 关键参数:

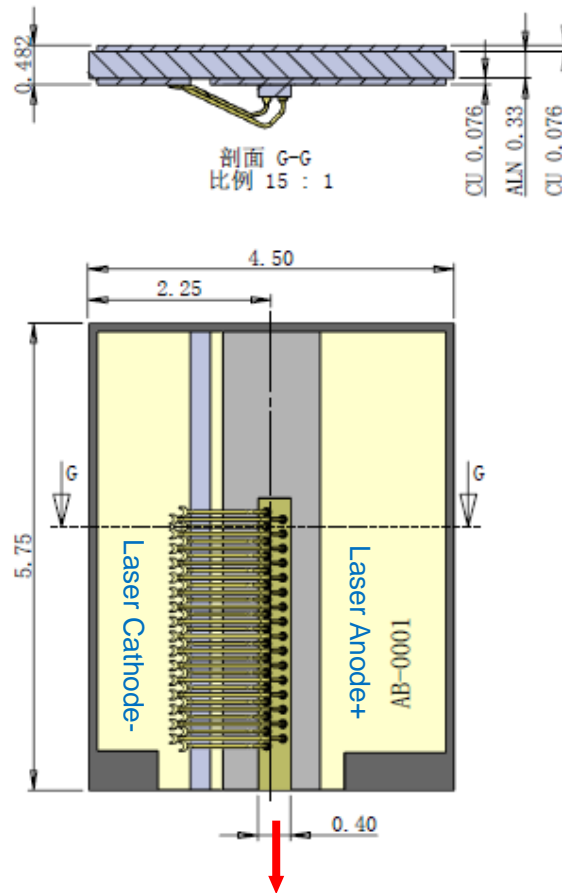
- Chip on Submount 设计
- P Down 封装
- 高稳定性
- 长寿命
- 高可靠性
- 金锡焊料封装
- ROHS 认证

### 应用:

- 医疗
- 印刷
- 工业
- 泵浦源

## 1. 尺寸图

单位: MM



## 2. 使用说明

- 激光器工作时，避免激光照射眼睛和皮肤；
- 运输、储存、使用时必须采取防静电措施；
- 焊接温度低于 260℃；
- 使用激光驱动恒流电源，工作时避免浪涌；
- 应在额定电流、额定功率下使用；
- 激光器工作时需保证良好散热；
- 工作温度 15℃~55℃；
- 存储温度 0℃~+80℃。

