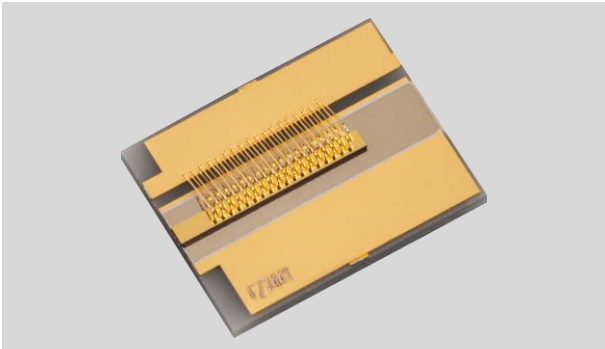


## 915nm 25W COS 金锡封装激光器

TY-915-10nm-25.0W-25C-COS-190-01



天元激光提供 TY-915±10nm-25.0W-25C-COS-190-01 无制冷 COS 封装激光器，采用金锡焊、P Down 封装、高可靠性、输出功率稳定、功率高、效率高、长寿命、兼容性高的一款产品，在市场上得到广泛应用。

制作工艺均进行了检验与老化，以保证了产品可靠、稳定、长寿命。

为顾客提供高品质、高性价比的产品是公司追求的目标。

### 关键参数：

- Chip on Submount 设计
- P Down 封装
- 高稳定性
- 长寿命
- 高可靠性
- 金锡焊料封装
- ROHS 认证

### 应用：

- 医疗
- 印刷
- 工业
- 泵浦源

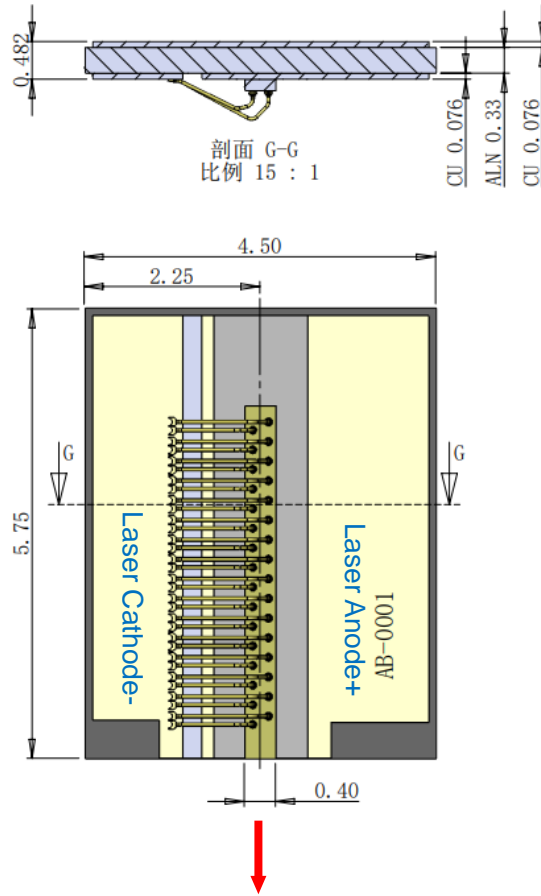
### 工作参数：

功能参数在热沉温度为 25 度下测试，器件与热沉接触电阻小于 1CM<sup>2</sup> K/W，超过正常功率范围使用会缩短器件的使用寿命，避免在结露的环境下使用和存储。

参数	下限	典型值	上限	单位	备注
输出功率	-	25	-	W	
中心波长 915	905	915	925	nm	
光谱宽度(FWHM)	-	3.5	-	nm	
光谱宽度(90%)	-	6	-	nm	
快轴发散角(95%)	-	54	-	°	
快轴发散角(FWHM)	-	27	-	°	
慢轴发散角 (95%)	-	10	-	°	
慢轴发散角(FWHM)	-	8	-	°	
偏振模式 TE/TM	95	-	-	%	
波长温度系数	-	0.35	-	nm/°C	
发光点尺寸	-	190	-	μm	
阈值电流	-	1.2	1.7	A	
工作电流	-	-	25	A	
工作电压	-	1.6	1.8*	V	*测试夹具影响
转换效率	60	69	-	%	
微分效率	1	1.1	-	W/A	
储存温度	0	25	80	°C	
工作温度	-40	25	85	°C	避免结露下使用
产品尺寸	4.5x5.75x0.482			mm	

## 1. 尺寸图

单位: MM



## 2. 使用说明

- 激光器工作时，避免激光照射眼睛和皮肤；
- 运输、储存、使用时必须采取防静电措施；
- 焊接温度低于 260℃；
- 使用激光驱动恒流电源，工作时避免浪涌；
- 应在额定电流、额定功率下使用；
- 激光器工作时需保证良好散热；
- 工作温度 15℃~55℃；
- 存储温度 0℃~+80℃。

