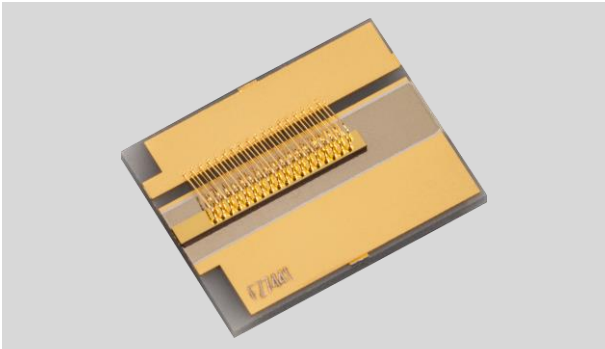


## 808nm 15W COS 金锡封装激光器

TY -808±5nm-15.0W-230-25C-DG-01



天元激光提供 TY-808±5nm-15.0W-230-25C-DG-01 无制冷 COS 封装激光器, 采用金锡焊、P Down 封装、高可靠性、输出功率稳定、功率高、效率高、长寿命、兼容性高的一款产品, 在市场上得到广泛应用。

制作工艺均进行了检验与老化, 以保证了产品可靠、稳定、长寿命。

为顾客提供高品质、高性价比的产品是公司追求的目标。

### 工作参数:

功能参数在热沉温度为 25 度下测试, 器件与热沉接触电阻小于 1CM<sup>2</sup> K/W, 超过正常功率范围使用会缩短器件的使用寿命, 避免在结露的环境下使用和存储。

| 参数              | 下限             | 典型值   | 上限  | 单位    | 备注 |
|-----------------|----------------|-------|-----|-------|----|
| 输出功率            | -              | 15    | -   | W     |    |
| 中心波长            | -              | -     | -   |       |    |
| Polaris         | 803            | 808   | 813 | nm    |    |
| 中心波长            |                | 801   |     | nm    |    |
| 光谱宽度(FWHM)      | -              | 3     | -   | nm    |    |
| 光谱宽度(90%)       | -              | 6     | -   | nm    |    |
| 快轴发散角(95%)      | -              | 64    | -   | °     |    |
| 快轴发散角(FWHM)     | -              | 33    | -   | °     |    |
| 慢轴发散角 (95%)     | -              | 9     | -   | °     |    |
| 慢轴发散角(FWHM)     | -              | 7     | -   | °     |    |
| 偏振模式 TE/(TE+TM) | 94             | 95    | -   | %     |    |
| 波长温度系数          | -              | 0.3   | -   | nm/°C |    |
| 发光点尺寸           | -              | 230   | -   | μm    |    |
| 阈值电流            | -              | 1.5   | 2   | A     |    |
| 工作电流            | -              | -     | 16  | A     |    |
| 工作电压            | -              | 1.75* | 2*  | V     |    |
| 转换效率            | -              | 55    | -   | %     |    |
| 微分效率            | -              | 1.2   | -   | W/A   |    |
| 储存温度            | 0              | 25    | 80  | °C    |    |
| 工作温度            | 15             | 25    | 55  | °C    |    |
| 产品尺寸            | 4.5x5.75x0.482 |       |     | mm    |    |

### 关键参数:

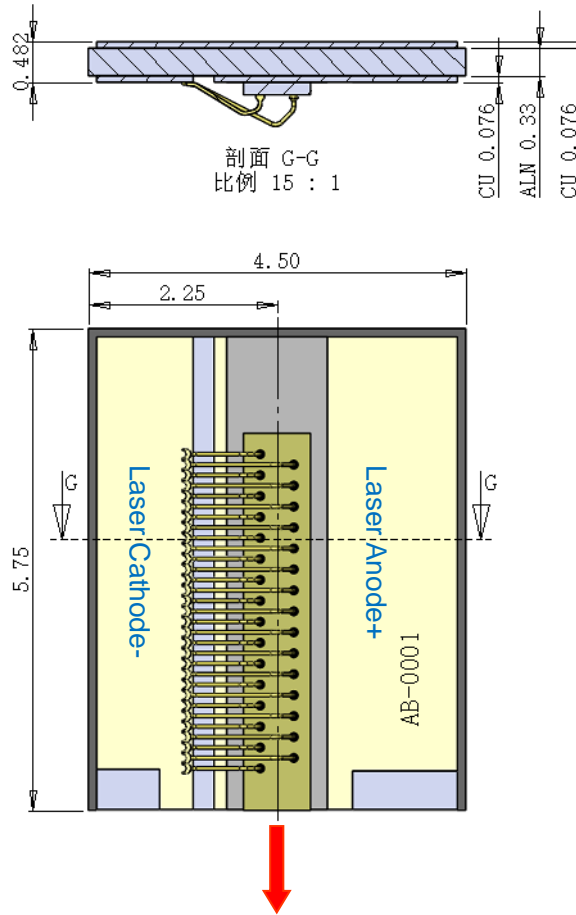
- Chip on SubMount 设计
- P Down 封装
- 高稳定性
- 长寿命
- 高可靠性
- 金锡焊料封装
- RoHS 认证

### 应用:

- 医疗
- 印刷
- 工业
- 泵浦源

## 1. 尺寸图

单位: MM



## 2. 使用说明

- 激光器工作时，避免激光照射眼睛和皮肤；
- 运输、储存、使用时必须采取防静电措施；
- 焊接温度低于 260℃；
- 使用激光驱动恒流电源，工作时避免浪涌；
- 应在额定电流、额定功率下使用；
- 激光器工作时需保证良好散热；
- 工作温度 15℃~55℃,避免在结露环境下使用；
- 存储温度 0℃~+80℃，湿度 0-85%,ESD<500V。

