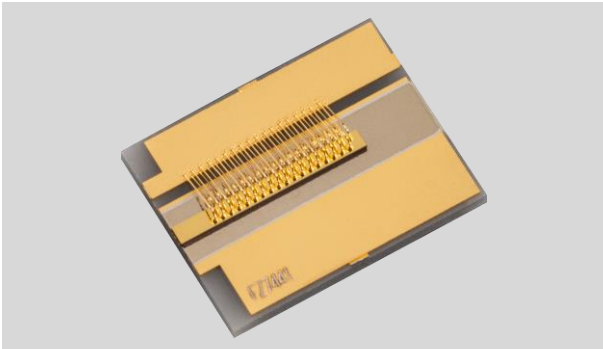


975nm 12W COS 金锡封装激光器

TY-975±05nm-12.0W-25C-COS-DG-01



天元激光提供 TY-975±05nm-12.0W-25C-COS-DG-01 无制冷 COS 封装激光器，采用金锡焊、P Down 封装、高可靠性、输出功率稳定、功率高、效率高、长寿命、兼容性高的一款产品，在市场上得到广泛应用。

制作工艺均进行了检验与老化，以保证了产品可靠、稳定、长寿命。

为顾客提供高品质、高性价比的产品是公司追求的目标。

关键参数：

- Chip on Submount 设计
- P Down 封装
- 高稳定性
- 长寿命
- 高可靠性
- 金锡焊料封装
- ROHS 认证

应用：

- 医疗
- 印刷
- 工业
- 泵浦源

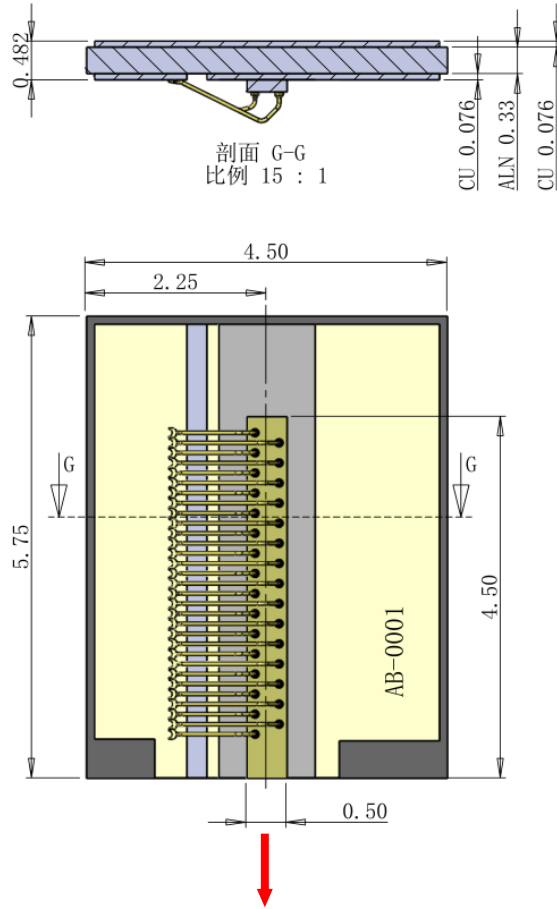
工作参数：

功能参数在热沉温度为 25 度下测试，器件与热沉接触电阻小于 1CM² K/W，超过正常功率范围使用会缩短器件的使用寿命，避免在结露的环境下使用和存储。

参数	下限	典型值	上限	单位	备注
输出功率	-	12	-	W	
中心波长 Kylin-9xx	973	978	983	nm	可用于波长锁定
光谱宽度(FWHM)	-	3.5	-	nm	
光谱宽度(90%)	-	6.0	-	nm	
快轴发散角(95%)	-	60	-	°	
快轴发散角(FWHM)	-	26	-	°	
慢轴发散角 (95%)	-	9	-	°	
慢轴发散角(FWHM)	-	6	-	°	
偏振模式 TE/TM	-	95	-	%	
波长温度系数	-	0.3	-	nm/°C	
发光点尺寸	-	100	-	μm	
阈值电流	-	0.7	-	A	
工作电流	-	11.9	12.5	A	
工作电压	-	1.60	2.0	V	
转换效率	-	60	-	%	
微分效率	-	1.05	-	W/A	
储存温度	0	-	80	°C	
工作温度	15	-	55	°C	
产品尺寸	4.5x5.75x0.482			mm	

1. 尺寸图

单位: MM

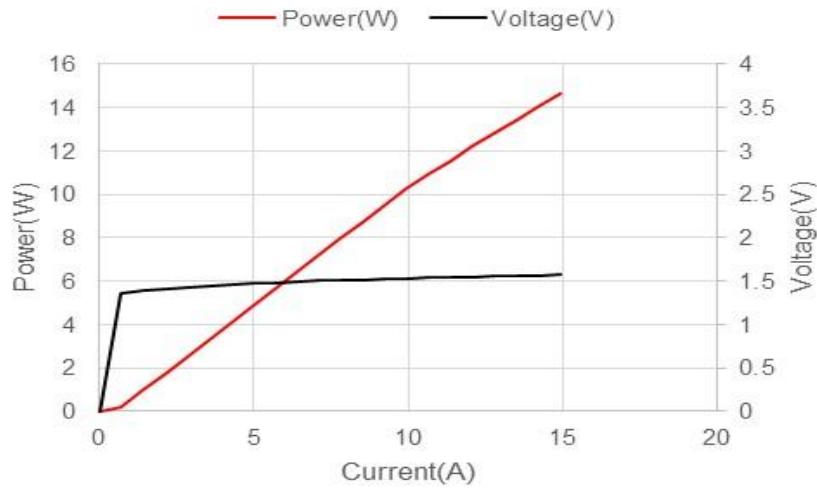


2. 使用说明

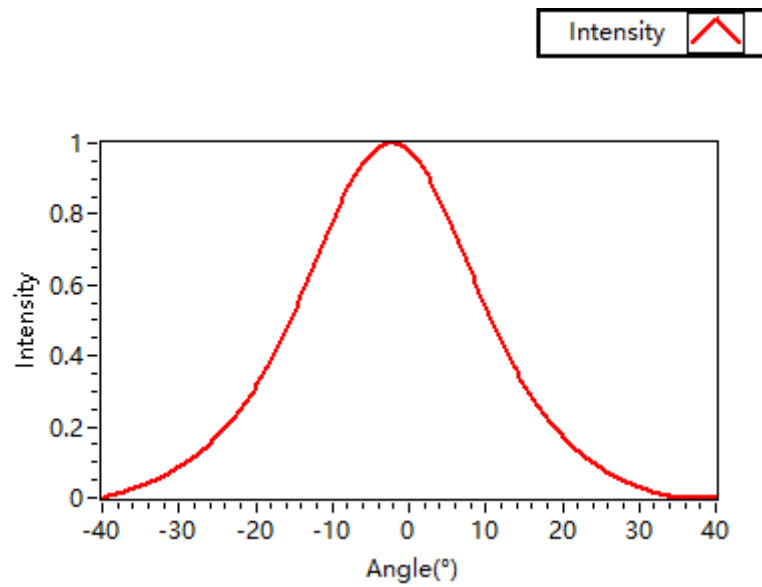
- 激光器工作时，避免激光照射眼睛和皮肤；
- 运输、储存、使用时必须采取防静电措施；
- 焊接温度低于 260℃；
- 使用激光驱动恒流电源，工作时避免浪涌；
- 应在额定电流、额定功率下使用；
- 激光器工作时需保证良好散热；
- 工作温度 15℃~55℃；
- 存储温度 0℃~+80℃。



- LIV



- FA



- SA

